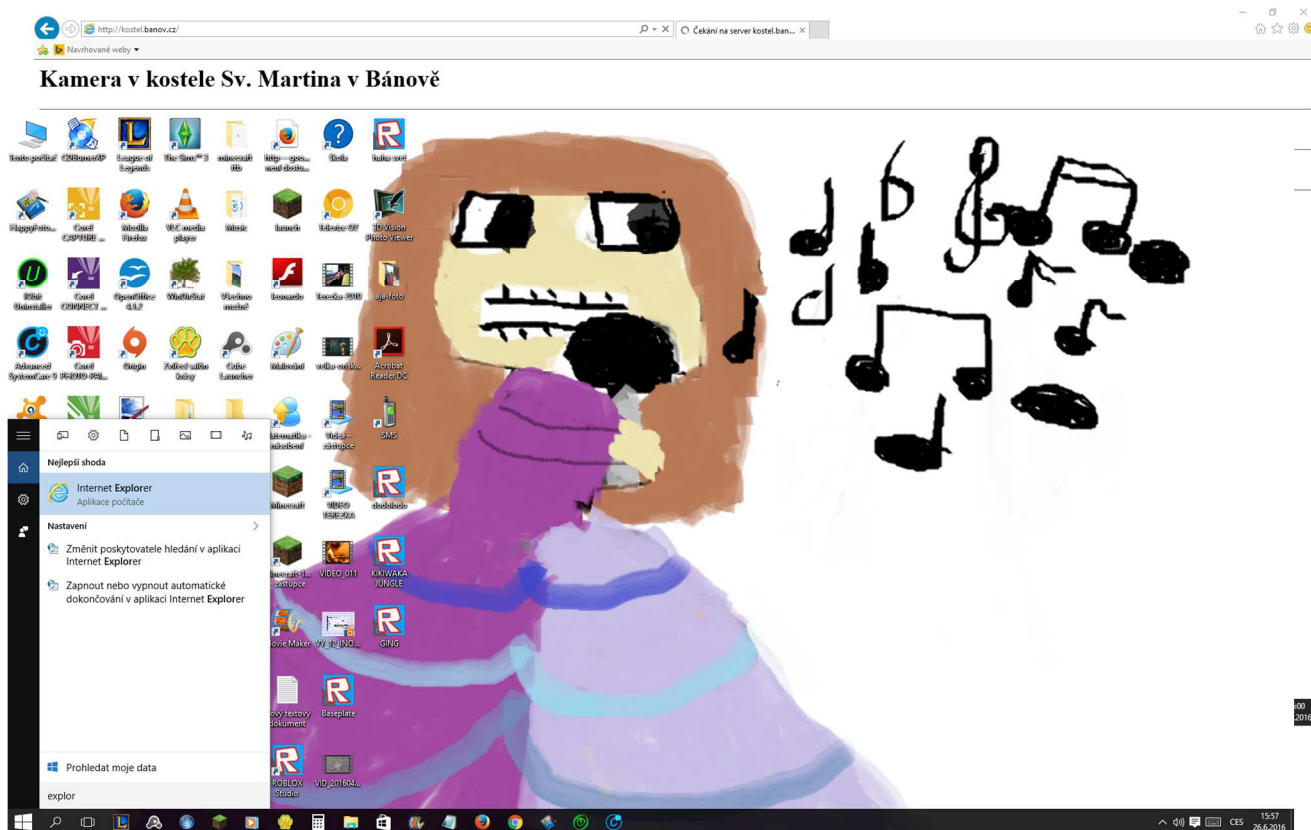
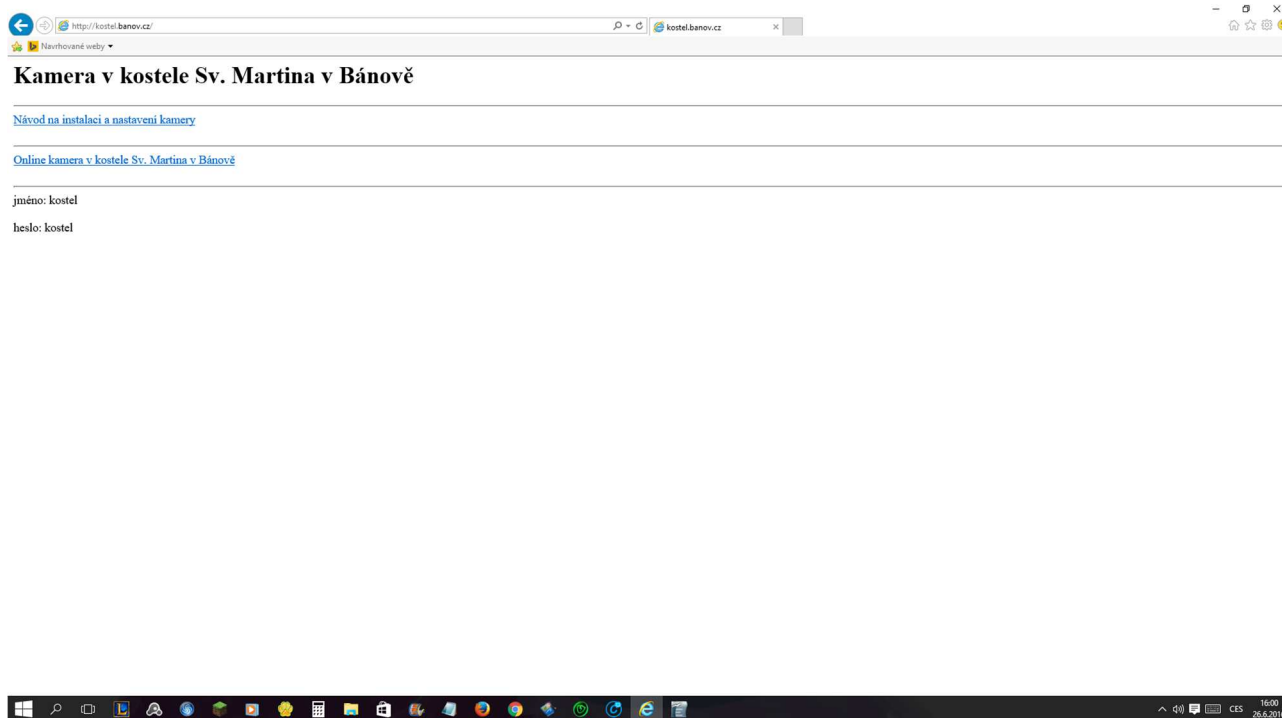


Nastavení kamery – Kostel Sv. Martina v Bánově

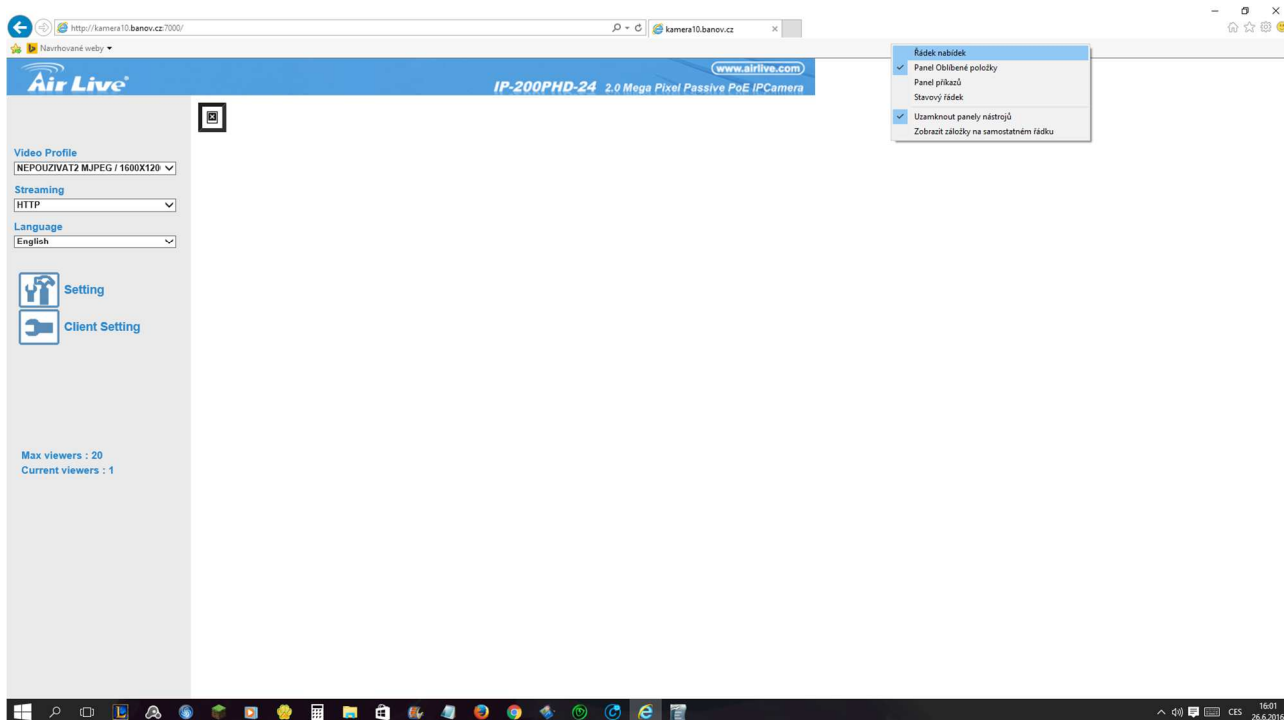
Otevřít Internet explorer. Ve Windows 10 najdete vlevo dole.



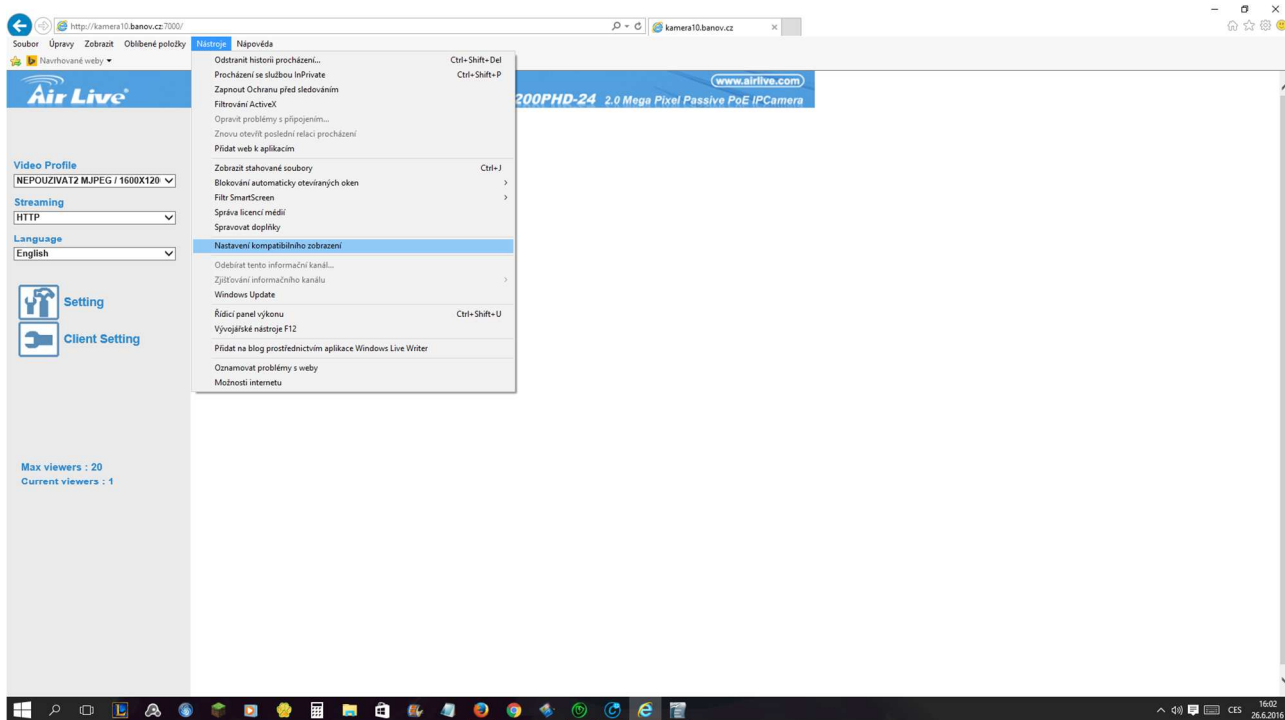
Otevřete URL adresu <http://kostel.banov.cz> a klikněte na odkaz Online kamera...



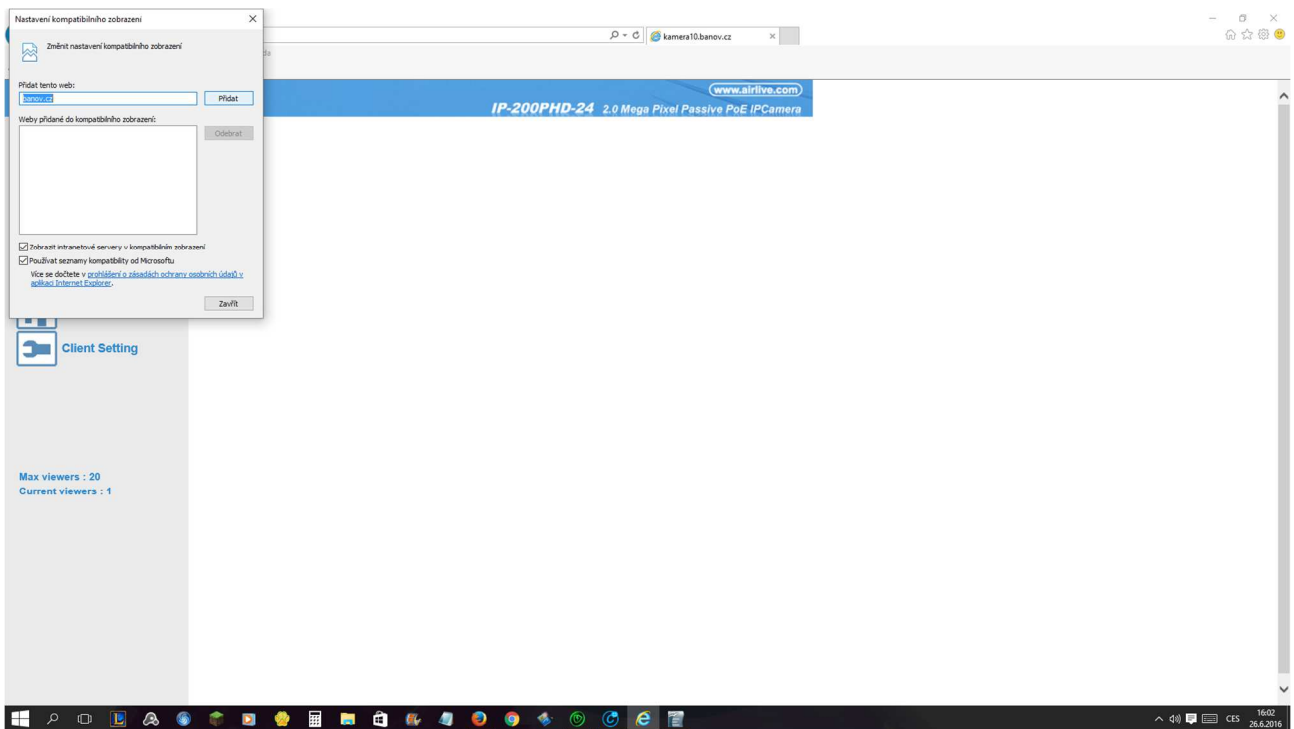
Vpravo nahoře v IE klikněte pravým tlačítkem zobrazit panel nabídek (pokud chybí).



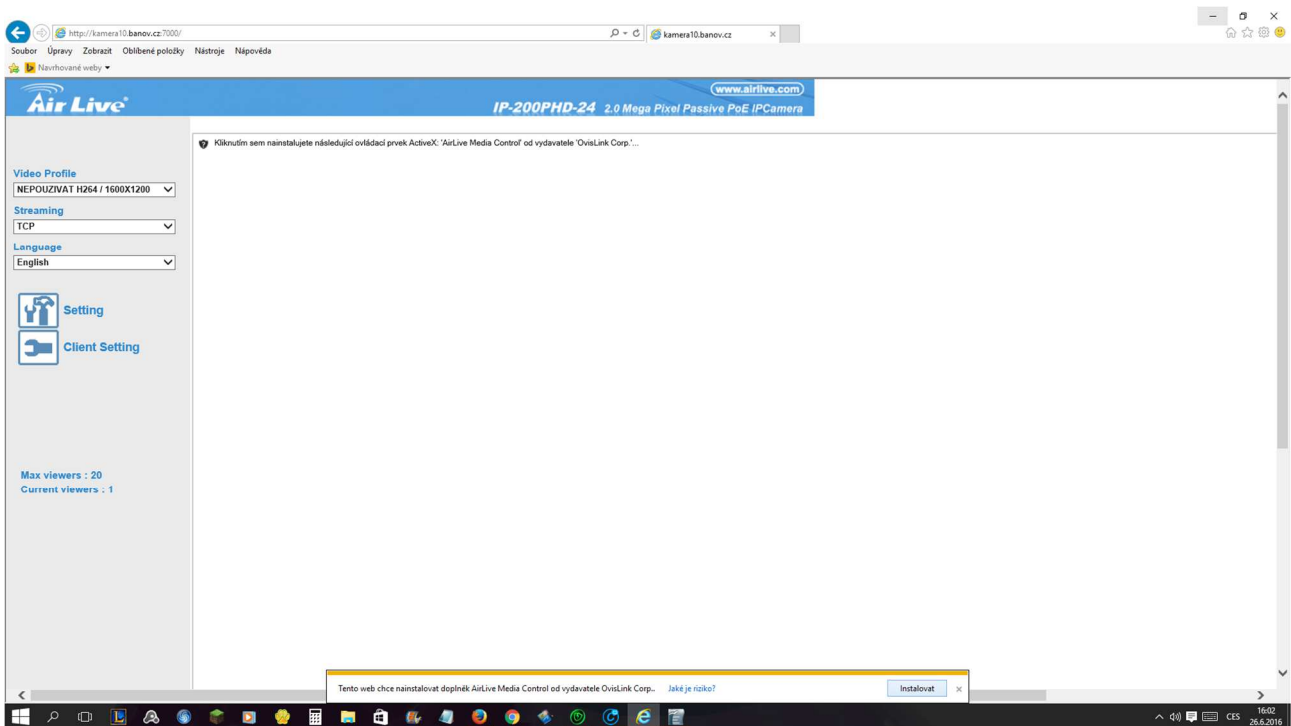
Potom **Nástroje / Nastavení kompatibilního zobrazení**



Klikněte na tlačítko Přidat



Dolů klikněte na **Instalovat (vyčkejte)**. Může se na liště objevit symbol pro potvrzení, na který je potřeba kliknout a povolit.



Nakonec potvrďte odblokování firewallu „**POVOLIT PŘÍSTUP**“ a je hotovo.

